



VOLUME 2 PLANS RÉGLEMENTAIRES

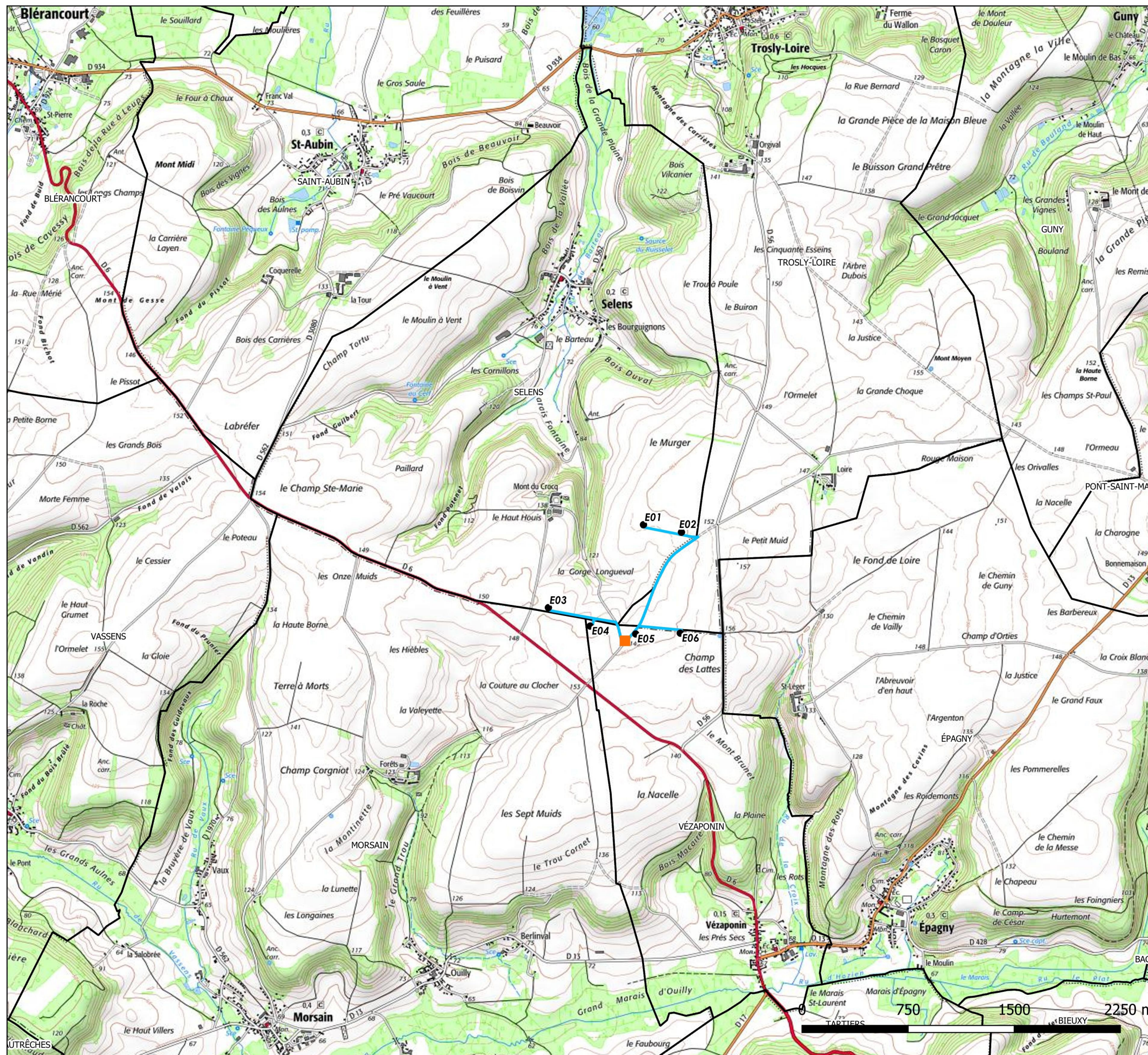
Parc éolien de Selens-Vézaponin

Communes de Selens et de Vézaponin

Département : Aisne (02)

Novembre 2019 – VERSION N°1





Aisnes (02)

Projet éolien de Selens

Plan d'ensemble
(1 : 25 000)

Légende

- Limite communale
- Mât des éoliennes
- Poste de livraison
- Raccordement inter-éolienne

Coordonnées Lambert 93 (2154) :

ID	X	Y	Altitude
E01	715745.62	6931812.987	149.93
E02	716013.957	6931759.801	149.3
E03	715073.359	6931226.832	149.41
E04	715368.47	6931096.322	147.74
E05	715690.523	6931040.637	148.34
E06	716005.708	6931046.144	150.99
PDL	715614.656	6930992.122	149



5 rue Anatole France - 34000 Montpellier
 +33 (0) 4 34 26 61 67
 contact@elements.green
 www.elements.green

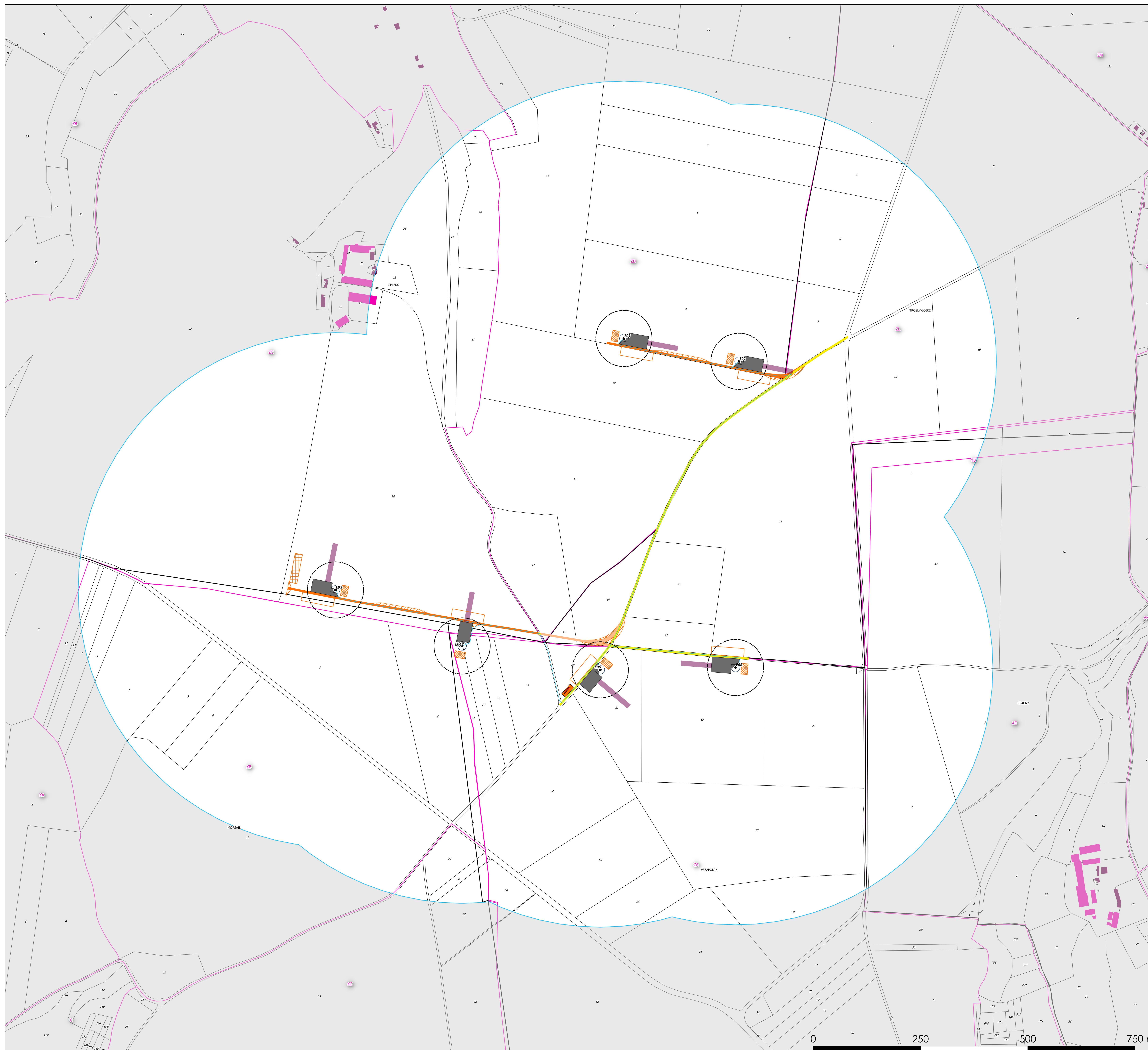


Aisnes (02)

Projet éolien de Selens

Plan d'ensemble

(1 : 3 000)

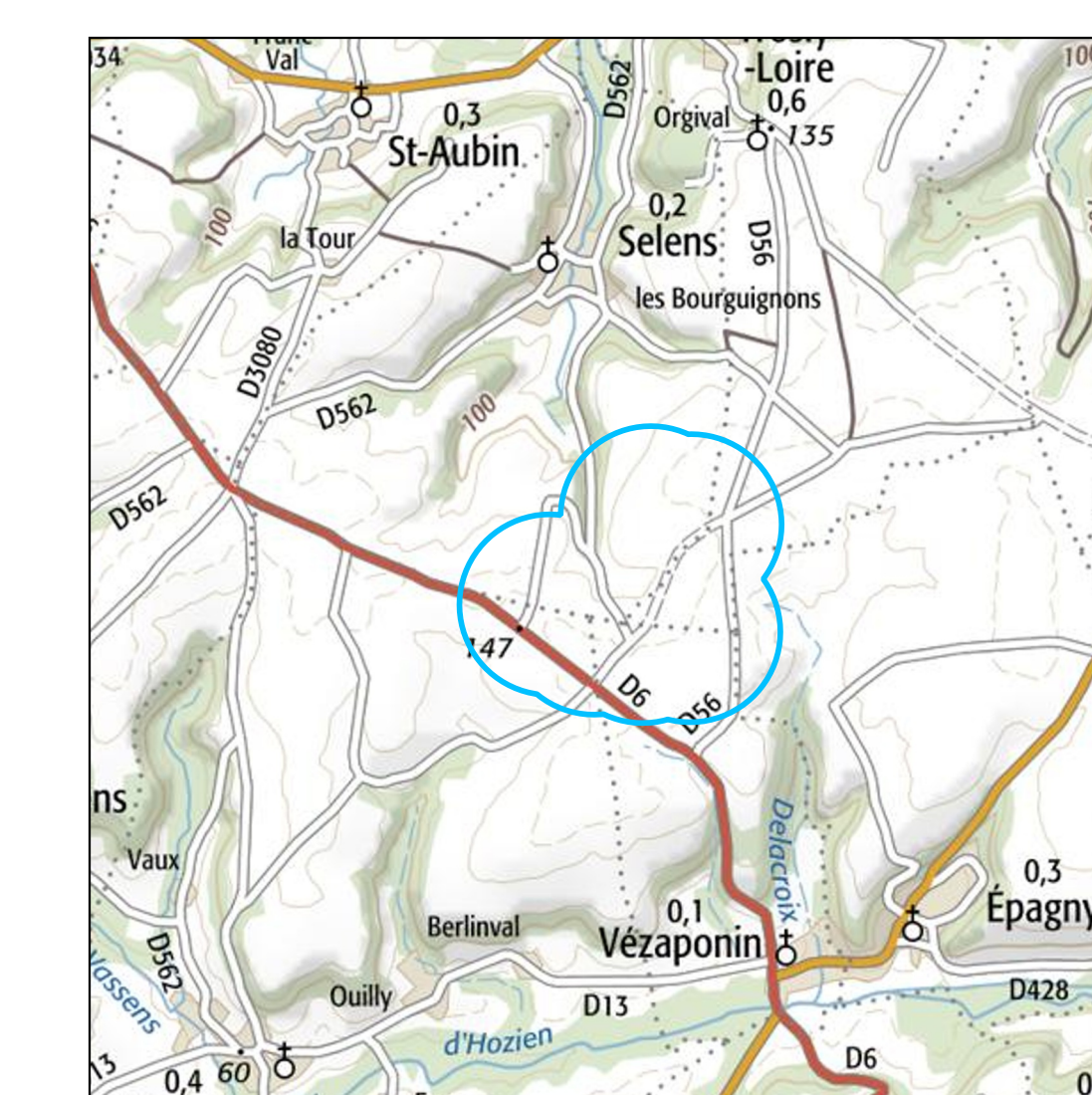


Légende

- Limite communale
- Périmètre de 600m autour des éoliennes
- Cadastré**
- Parcelle
- Section
- Eolienne**
- Mât de l'éolienne
- Survol des pales
- Fondation
- Plateforme
- Stockage des pales
- Fêche de grue
- Stockage du déblai
- Accès**
- Accès à créer
- Accès à créer temporaire
- Accès existant à renforcer
- Croisement
- Déport de pale
- Giration
- Raccordement**
- Poste de livraison
- Plateforme des postes de livraison
- Raccordement inter-éolienne
- Autre disposition**
- Base vie
- Autre éléments**
- Habitation
- Bâtiment agricole ou industriel

Coordonnées Lambert 93 (2154) :

ID	X	Y	Altitude
E01	715745.62	6931812.987	149.93
E02	716013.957	6931759.801	149.3
E03	715073.359	6931226.832	149.41
E04	715368.47	6931096.322	147.74
E05	715690.523	6931040.637	148.34
E06	716005.708	6931046.144	150.99
PDL	715614.656	6930992.122	149



5 rue Anatole France - 34000 Montpellier
+33 (0) 4 34 26 61 67
contact@elements.green
www.elements.green

